

# Gama de cabos para mitílidos

## Cabos para cultivo



### Cabo para cultivo en áreas expuestas

- Específicamente diseñado para cultivo en espacios expuestos
- 18 meses de desarrollo y pruebas en terreno
- El Aqua Trim especial reduce el fouling biológico
- "Fibtrim" permite múltiples puntos de adhesión
- Ellazocon la mayordensidad disponible en el mercado
- Construcción completamente balanceada



### Cabo para cultivo Aqualoop HM

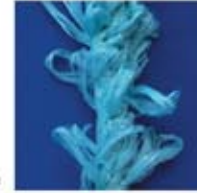
- Costo-efectivo, hermanado al de espacios expuestos
- Ideal para áreas con altas mareas
- Aqua Trim especial reduce el fouling biológico
- "Fibtrim" permite múltiples puntos de adhesión
- Construcción completamente balanceada



### Super Xmas Tree Rope

- Ideal para aguas protegidas
- Corte recto para reducir el daño a lo mejillones durante la cosecha
- Construcción económica
- Hilado estabilizado para UV de alta calidad
- Construcción completamente balanceada

## Cabos especiales



### Cabo de lazo liviano

- Diseñado específicamente para zonas de altas mareas y corrientes
- Núcleo liviano
- Configuración de corte del lazo de alta estabilidad
- Resistencia significativamente menor que la de cabos normales
- Reduce el fouling en los cabos
- Reduce el hundimiento causado por sobre-asetamiento
- Tecnología "fibrum" única



### Cabo de lazo rojizo

- Cortes mellizos color café de alta densidad
- Proceso de soporte mellizo único, proporcionando lazos cortos y densos combinados con lazos exteriores mayores
- Diámetro de núcleo exagerado para aumentar el volumen
- La mayor área superficial disponible
- Tecnología "fibrum" única

## Cabo de captación



### Arbol de Navidad lastrado

- Mayor captación de semillas
- Retención de semillas probada
- Fabricación con corte único
- Corte recto para reducir daño a semillas durante selección
- Cada hebra individual está lastrada
- Construcción completamente balanceada

Xmas Tree Mussel Rope is subject to Patent number NZ 301927

## Cabo para hatchery



### Cabo para hatchery

- Polipropileno de 8 hebras trenzado con puntos de adhesión con superficie desgastada y núcleo lastrado
- Excelente captación y retención de semillas
- Fácilmente transportable desde el hatchery
- Semilla fácilmente extraída con el mínimo de daño a las semillas
- Núcleo interiormente lastrado
- Probado en los principales hatcheries del mundo

## Línea Madre



### Cabo Aqua Resistente

- Probado en cultivos de mitílidos por más de 10 años
- Diseñado en conjunto con mitilicultores
- 20% más resistente que los cabos normales de polipropileno
- Alta resistencia ala abrasión
- Nueva fabricación para mejorar abrasión y durabilidad

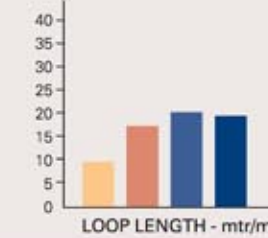
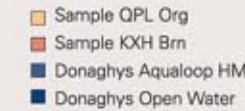
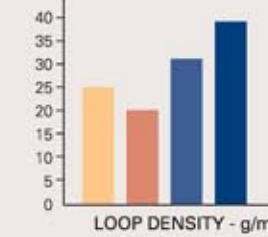
## Amarres (orejas) y chicotes



- Fabricados con polipropileno para disminuir el desgaste de líneas madres
- Amplia gama de tamaños disponibles
- UV estable
- Suave pero resistente
- Disponible en bobinas o pre-amarrado

## Grow Ropes

### Surface Loop Comparison



LOOP LENGTH - mtr/mtr

Code	Weight (App)	Tensile Kg (App)	Colour	Size mm	Unit	Length m
<b>3 Strand Openwater Crop Rope</b>						
ROM1410	46	1850	Aqua Trim	14	Coil	320
ROM1411	232	1850	Aqua Trim	14	Bag	1600
<b>3 Strand Aqualoop Crop HM Rope</b>						
ROM1407	48	1850	Aqua Trim	14	Coil	400
ROM1413	242	1850	Aqua Trim	14	Bag	2000
<b>3 Strand Super Xmas Tree Culture Rope</b>						
ROM1403	46	1850	Black	14	Coil	500
ROM1404	186	1850	Black	14	Bag	2000
<b>Lite Loop</b>						
ROM1000	46	1600	Aqua	10	Coil	500
<b>Russet Loop</b>						
ROM1800	54	2000	Brown	18	Coil	320
<b>3 Strand AquaTuff Mussel Backbone Rope</b>						
ROM2402	57	9500	Black	24	Coil	220
ROM2801	78	12500	Black	28	Coil	220
ROM3200	101	16000	Black	32	Coil	220
ROM4000	158	24000	Black	40	Coil	220
<b>Hatchery Rope</b>						
ROM1201	35	2700	Black	12	Coil	200
<b>Weighted Xmas Tree Spat Rope</b>						
ROM1401	43	1500	Black	14	Coil	220
ROM1402	389	1500	Black	14	Bag	1980
<b>Mussel Lashings</b>						
ROM0000	6	400	Black	5	Spool	500
ROM0700	7.6	500	Black	7	Coil	500
ROM0006	17.6	285	Black	1 Ply	2*Coils	2*1200
<b>Mussel Snoods</b>						
ROM0002	7	400	Black	6	4*100/Bale	0.7
ROM0004	7	500	Yellow/Blue	7	3*100/Bale	0.7

**DONAGHYS**  
PERFORMANCE FIRST

When everything is on the line

## Más mejillones por metro

Cuando se desmenuzan los costos a dólares por año por metro, los cabos Donaghys son mucho más costo-eficientes que cualquier otro sistema. Agregue a esto el rendimiento a la cosecha (costo por kilo) anual por un período de 8 - 10 años y Ud. tiene un ganador.

Esto significa que durante su vida útil el cabo **Donaghys** resulta **25% más barato** que el cabo gallego.

Sumado a los ahorros iniciales en costos de los cabos, el sistema de cultivo continuo alrededor del cual están diseñados los cabos Donaghys otorgará ahorros adicionales en siembra, captación y cosecha.

Los cabos Donaghys - en conjunto con el sistema long line continuo - reducirán significativamente los costos en comparación con cualesquier otro sistema en uso hoy en día.

**DONAGHYS**  
PERFORMANCE FIRST

### Cabo gallego

- Tiene un rendimiento mediano pero sólo dura 3 - 4 años
- Requiere de estacas colocadas en los cabos para evitar que las cuerdas con mejillones se hundan o se desprendan
- Tienen a usarse solamente como cuelgas unitarias
- Son baratos inicialmente
- Su disponibilidad es limitada y lo será más aún a medidas que la disponibilidad de redes de segunda mano sea menor que la demanda

### Cabo Donaghys

- Tiene un alto rendimiento y una durabilidad de 8- 10 años
- Están diseñados específicamente para ser usados en sistemas continuos de cosecha mecanizada, dando un rendimiento sustancialmente mayor que el sistema gallego
- Han sido probados tras muchos años de desarrollo dentro de la industria
- Pueden fabricarse para hacer frente al creciente tamaño del mercado
- Son técnicamente superiores

### Cost Analysis

Based on actual costs Sept 2006

Product Formula	Cost per mtr (X)	Yield per mtr(kg) (Y)	Cycles (Z)	Cost/mtr/kg/year (W)
Galicia	80 pesos	4	3	6.6 pesos

Donaghys 320 pesos 8 8 5 pesos

Your calculation:

Galicia	.....	4	3	.....
---------	-------	---	---	-------

In addition, substantial cost savings can be made utilising the continuous farming system around which Donaghys ropes are designed.

© Copyright Donaghys Industries Ltd 2006

**DONAGHYS**  
PERFORMANCE FIRST

© Copyright Donaghys Industries Ltd 2006

© Copyright Donaghys Industries Ltd 2006